

...explica als alumnes...

1. Què són els monestirs?

Els monestirs són un conjunt d'edificis integrats en el què s'anomena clos monàstic. Els monestirs són la casa dels monjos o dels canonges, que entreguen la seva vida a Déu i viuen en comunitat, apartant-se del món. És un recolliment ple de vida, tal i com testimonia la documentació que tenim.

A l'edat mitjana es va desenvolupar un tipus de construcció fixa dels monestirs que recollia totes les dependències necessàries al voltant d'un pati

1.1. Un recorregut artístic al Monestir

Coneixem la història del monestir des de la seva fundació, ja fa més de mil anys, i el pas dels segles han deixat el seu testimoni en construccions i obres artístiques de totes les èpoques. Aquesta varietat d'estils ens explica que els edificis són vius i es van adaptant a les modes, als gustos artístics, a les necessitats i a les noves devocions. El monestir de

central anomenat claustre. A través de les galeries d'aquest pati, s'accedia a la biblioteca, al celler, a la cuina, al dormitori, a l'escriptori, l'església, el refetor i la sala capitular ... d'aquesta manera es podien complir les exigències domèstiques d'una vida on la comunitat havia de ser autosuficient. Molts dels monestirs també tenien escola, hostatgeria, granges i fins i tot, infermeria.

Sant Joan de les Abadesses posseeix mostres de romànic, gòtic, renaixement i barroc.

Val a dir que del primer monestir femení, fundat l'any 885, no en conservem cap part edificada, només documentació escrita. Per seguir la història del monestir actual ens situem a l'any 1150.

2. Parlem d'art : característiques generals

(pot veure's a l'aula i, in situ, passar als trets propis presents al monestir i a les activitats)

2.1. Romànic

L'art romànic, es desenvolupa a l'Europa Occidental entre els segles X i XIII. És un estil internacional, en tant que abasta a tota Europa, alhora que presenta adaptacions pròpies a nivell local o regional. Va esdevenir un art funcional, seguint les tendències romanes i clares influències de la zona de la Llombardia, que va influir molt en el romànic català.

Els edificis, principalment religiosos, presenten formes simples i austeres, de forma que la decoració és sòbria. Es percep una preocupació per la simetria i les proporcions, i un acurat treball de la pedra per la construcció dels murs, massissos, baixos i reforçats per contraforts, cosa que provoca que les obertures siguin de petites dimensions.

4. PARLEM D'ESTILS

els estils artístics

L'arc semicircular, dit de mig punt, serà la base estructural tant per fer les cobertes (volta de canó, volta d'aresta) com la decoració dels murs (arc cecs, arcs llombards).

Pel que fa a la planta de les esglésies ens trobem normalment amb planta de creu llatina i un o tres absis a la capçalera. L'eix de l'orientació del temple era est (capçalera)- oest (portal d'entrada).

Tret propi d'aquest romànic llombard són les arcuacions cegues sostingudes per unes faixes adossades als murs, que tenen una funció bàsicament ornamental i que podem veure a l'exterior de molts del absis de les esglésies del nostre territori. També és característic del romànic llombard el sistema constructiu a base de materials lleugers,

2.2. Gòtic

El gòtic es va conrear a Catalunya, València i les illes Balears entre finals del s.XIII i principis del XVI. Les obres d'aquest estil excel·liren en el camp de l'arquitectura, tot i que també hi ha mostres destacables de pintura, escultura i orfebreria.

La idea d'espai únic adaptat a les més diverses necessitats constituirà el punt clau d'aquesta arquitectura desenvolupada a Catalunya, tan a nivell religiós com civil.

Així, la nau única, amb capelles laterals entre els contraforts o bé sense, esdevindrà el tipus més utilitzat per a les construccions religioses.

2.3. Renaixement

És un període que designa un estil desenvolupat al centre-nord d'Itàlia a mitjans del segle XV, en el qual hom assistí a un refluoriment de la civilització, de les arts, dels estudis, conegut també com l'època de

que permet construir molt ràpidament i fa que les construccions s'alcin en un temps prudencial.

L'escultura romànica

L'escultura que trobem d'aquest període és bàsicament escultura religiosa realitzada amb fusta tallada i policromada. Són imatges principalment devocionals i conviden al fidel a pregar. Ens trobarem imatges de Jesucrist (sobretot crucifixos), de la Mare de Déu i dels sants; a vegades formant grups escultòrics, com els Davallaments.

Pel que fa a l'escultura a l'exterior dels edificis, és coneguda amb el nom d'escultura monumental i es centra en els pòrtics i en els claustres. Els temes representats eren vegetals, zoomòrfics i també narratius.

El sentit unitari també s'evidencia en les esglésies de tres naus, on la manca de diferència en l'alçada ajuda a mantenir la unitat espacial –fet que explica l'escassa presència d'arcbotants en els edificis catalans.

Amb relació a les arts plàstiques, pintura, escultura i orfebreria, cal assenyalar el progressiu coneixement i aplicació de les lleis de perspectiva i l'anatomia, que permeten un major naturalisme i aproximació a la realitat, així com l'ús d'un llenguatge narratiu basat en un major dinamisme de les figures.

l'humanisme. A Catalunya les influències renaixentistes apareixeran de forma molt localitzada, sobretot a partir del segle XVI.

4. PARLEM D'ESTILS

els estils artístics

Arquitectònicament, hi ha una relectura dels clàssics grecs i romans, que proposen la concepció dels edificis en base tecnològica (noves formes de construcció, optimització, etc...) com en el llenguatge, basat en una complexa teorització de proporcions i ritmes matemàtics dels elements clàssics. Això

2.4. Barroc

L'estètica barroca es desenvolupa al llarg dels segles XVII i XVIII. Les característiques són:

- Abundància, quasi exagerada, d'elements decoratius
- Gust per contrastos cromàtics i lumínics
- Imitació de la natura
- Interès pel transcendental, la solemnitat i la magnificència

L'escultura barroca continua el camí traçat al Renaixement. Utilitza la policromada i hi domina el tema religiós amb la realització de retaules per a esglésies i imatges per a les processons.

queda plasmat a l'edifici de l'arxiu, construït annex a la porta de sant Mateu, on la façana esdevé un bell exemple d'equilibri i simetria dels arcs de mig punt de la planta baixa que formen la galeria d'accés al pòrtic i els finestrals superiors.

El realisme aconsegueix en la imatgeria proporcions veritablement dramàtiques: cares demacrades, ferides obertes, signes de dolor i patiment que subratllen la devoció i el patiments dels sants i que busquen remoure els sentiments dels fidels. És un art que apel·la als sentits més que a la raó. Les figures tornen a adquirir una nova importància, es multipliquen els angles de visió i s'incorporen altres elements de caire més escenogràfic.

Sovint, els artistes barrocs fusionaven l'escultura i l'arquitectura intentant crear una experiència transformadora per a l'espectador, anomenada l'art total.



ACTIVITAT DEL LLIBRE DE L'ALUMNE

Comprovem si heu entès les diferències entre els diversos estils artístics presents al Monestir de Sant Joan, relacionant cada estil amb la característica que li pertoca:

ROMÀNIC (R) * GÒTIC (G) * RENAIXEMENT (RE) * BARROC (B)

- (RE) Es desenvolupa entre els segles XVI i XVII
- (B) Es fusiona l'escultura i l'arquitectura
- (G) Utilització de l'arc apuntat
- (R) Murs massissos, baixos i amb obertures petites
- (R) L'escultura destaca pel simbolisme més que per la forma

4. PARLEM D'ESTILS

els estils artístics

- (G) Es desenvolupà a l'Europa Occidental entre finals del s.XIII i principis del s.XVI
- (R) Es desenvolupà a l'Europa Occidental entre els segles X i XIII.
- (B) Es desenvolupà al llarg dels segles XVII i XVIII
- (RE) Ús de la perspectiva i el realisme pictòric
- (B) Abundància exagerada d'elements decoratius
- (G) Ús d'un llenguatge narratiu basat en un major dinamisme de les figures
- (RE) Reinterpretació dels clàssics antics grecs i romans

3. Elements romànics del monestir de Sant Joan de les Abadesses

3.1. Església

És una planta de creu llatina, coberta amb volta de canó; els murs estan aixecats amb grans carreus de pedra. Altres elements destacables són:

- *La nau i el transsepte:* destaquen per la rotunditat d'uns volums nus, massissos i uniformes més en consonància amb els models romànics catalans.

- *La capçalera:* té una ornamentació poc usual en l'arquitectura romànica catalana del segle XII. Se segueixen per aquesta part de l'edifici models arquitectònics i escultòrics del sud de França. La decoració que trobem en els absis i finestres de la

girola, és a base d'arcuacions, de vegades dobles, recolzades sobre capitells, columnes i bases amb motius vegetals, animals i humans.

- *Capitells amb figuració:* l'absis lateral nord, dedicat a sant Agustí, presenta l'únic capitell del monestir de tema veterotestamentari: Samsó en l'acció de destrossar la gargamella del lleó. També en aquest espai s'identifiquen dos capitells amb la faula de la guineu i la cigonya. La resta del repertori ornamental és vegetal i zoomòrfic, amb caps i figures humanes.

3.2. Una obra excepcional: el Davallament o "Santíssim Misteri"

El grup escultòric del Santíssim Misteri representa el moment del Davallament de Crist de la creu. Està format per 7 figures de fusta i policromades. La imatge del bon lladre és una rèplica, ja que l'original va ser cremada durant la Guerra Civil espanyola. La resta són totes originàries del 1251, essent l'únic grup escultòric que es troba en el lloc pel qual va

ser creat.

Característiques de l'estil:

- formes estilitzades.
- policromia.
- rostres severes, les emocions i el simbolisme es manifesten en els gestos.

4. PARLEM D'ESTILS

els estils artístics

3.3. El claustre romànic

El monestir tenia un claustre romànic del qual només resten elements dispersos a la galeria nord del claustre gòtic, són quatre arcuacions que devien correspondre a l'entrada de la sala capitular.

3.4. Elements gòtics a Sant Joan

El claustre gòtic és una obra homogènia, de planta trapezoïdal, l'esquema constructiu i decoratiu és idèntic en les quatre galeries. Transmet sensació de lleugeresa i d'elevació espiritual. El caracteritzen: les arcuacions apuntades, els capitells amb dos

Dissortadament desconeixem les dimensions i l'estructura del claustre romànic, que com hem vist es va malmetre en el terratrèmol de 1428.

rengles superposats de flor de lliri i les columnes quadrilobulades que reposen sobre el sòcol. Les galeries estan cobertes amb sostre de fusta embigat recolzat en uns arcs.

3.5. Els retaules

Entre les obres gòtiques del monestir cal destacar quatre peces del segle XIV de gran qualitat: els retaules de sant Agustí, de santa Maria la Blanca i el de la Passió (provinent de l'església de Sant Pol) i el sepulcre del beat Miró. Es tracta d'obres realitzades amb alabastre de Beuda, un material

molt preuat per la bellesa del seu acabat i per la qualitat dúctil de la pedra, que procedia d'unes canteres situades a la Garrotxa. Probablement foren elaborades per un taller que treballa per a Sant Joan de les Abadesses, ja que les quatre obres presenten clars paral·lelismes estilístics.

3.6. Elements renaixentistes

L'arxiu

És un edifici del segle XVII construït com a arxiu. La planta baixa està formada per quatre elegants arcuacions, amb columnes dòriques, que serveixen de pòrtic d'accés a l'església. El pis superior té tres

grans finestrals que corresponen a l'arxiu. Destaca l'equilibri i la sobrietat ornamental i l'ús d'elements clàssics, característics del renaixement.

3.7. Elements barrocs

Capella dels Dolors, cúpula i cupulí

L'actual capella dels Dolors, restaurada al segle XX, conté elements barrocs que es van construir per fer una capella especial pel Davallament, un cambril afegit al cos de l'absis principal de l'església al segle XVIII.

La cúpula està decorada amb els exquisits relleus de Jacint Morató, amb les imatges de doctors de l'Església –sant Jeroni, sant Tomàs, san Agustí i sant Gregori el Gran– i vuit virtuts –la fe, l'esperança la caritat, la prudència, la justícia, la fortalesa, la

4. PARLEM D'ESTILS

els estils artístics

temprança i una darrera, difícil d'identificar– personificades en figures femenines. Al capdamunt de la cúpula hi ha la llanterna, que deixa entrar la llum.

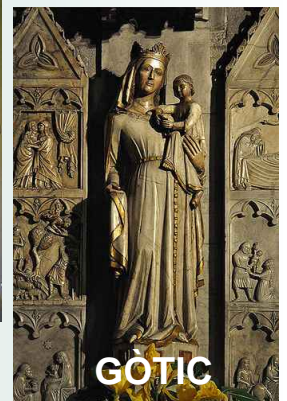
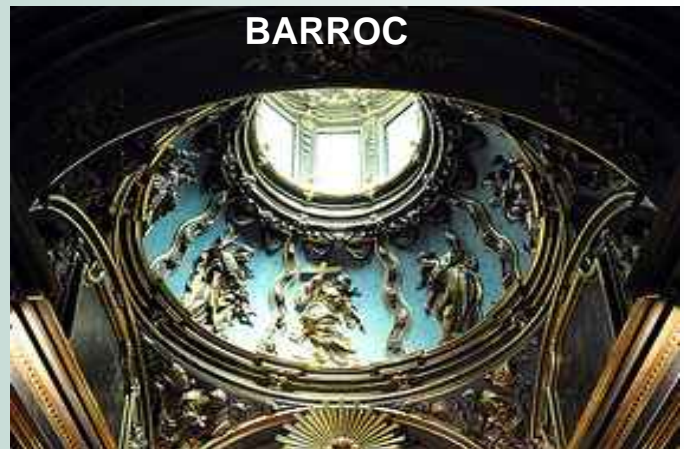
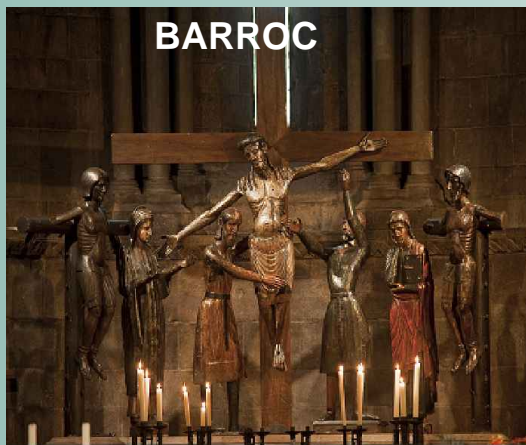
El retaule “neobarroc” ens permet captar el gust

barroc. Allotja una imatge de la Mare de Déu dels Dolors obrada per Josep Viladomat el 1954. La imatge de la Verge, està cobricelada per un cupulí barroca amb les figures d'angelets músics que envolten la figura de Crist Ressuscitat.



ACTIVITAT DEL LLIBRE DE L'ALUMNE

Observa amb atenció aquestes imatges i indica a quin estil artístic pertany cadascuna



4. PARLEM D'ESTILS

els estils artístics

3.8. El Museu del Monestir

El Museu del Monestir de Sant Joan de les Abadesses obrí les portes a l'estiu del 1975 per posar el patrimoni religiós i artístic a l'abast de la societat en el mateix marc per on foren creats. Per això, el Museu adquireix, conserva, exposa i

comunica aquests béns a fi de salvaguardar-los, d'augmentar els coneixements, d'afavorir l'educació i assegurar, en la mesura que sigui possible, la continuïtat del seu ús en el temps.



ACTIVITAT DEL LLIBRE DE L'ALUMNE

Escull la peça artística que més t'agradi del Museu i omple aquesta fitxa:

TÍTOL DE L'OBRA / AUTOR / ANY / MATERIALS / DESCRIPCIÓ DE LA PEÇA (COM ÉS? QUÈ REPRESENTA? DE QUIN ESTIL ARTÍSTIC? PROCEDÈNCIA?...) / DIBUIX



Valorem el monument

Al segle XIX la creixent valoració i reconeixement de l'art medieval va afavorir l'estima envers el monestir de Sant Joan de les Abadesses i l'interés per restaurar l'església. Ja al 1859 un intel·lectual santjoaní -mossèn Pau Parassols- publica un llibre dedicat al monestir. Més tard diverses retaules tèxtils i peces d'orfebreria són exhibits a l'Exposició Universal de Barcelona (1888). Cap el 1911

s'encarrega a Josep Puig i Cadafalch la restauració del monestir.

Finalment, Raimon Duran i Reynals, entre 1948 i 1955, acabarà d'executar les obres de restauració del conjunt monumental, amb la idea de recuperar l'aspecte original del monestir romànic i, sobretot, la capçalera romànica.

ACTIVITAT

Abans de la Restauració duta a terme per Duran i Reynals la capçalera del temple tenia l'aspecte que presenta a la imatge. Busca una foto a internet de la capçalera tal com és avui dia. Què hi ha de diferent al monument en comparació amb la foto antiga?

La foto antiga mostra l'edifici afegit al lloc de l'absis central. Era l'antic cambril de la capella del Santíssim Misteri. L'actual imatge mostra l'esplendor del romànic, recupera la capçalera original del temple.

